



L'association **Construire'Eco** s'est donné pour but de travailler à la **revalorisation des éco-produits agricoles issus de ressources et filières locales** (le secteur du bâtiment consomme 40 % de l'énergie totale consommée en Europe), au service de la **construction d'un habitat écologique dans une démarche d'économie solidaire**. Elle souhaite promouvoir l'éco-construction comme réponse qualitative et durable aux besoins d'un habitat sain et à charges maîtrisées et d'une profession qui va se voir transformée et renouvelée face au défi du développement durable.

Construire'Eco a aussi pour objectifs de former des hommes et des femmes engagés dans un parcours d'insertion avancé à une profession qui manque cruellement de main d'œuvre et de revaloriser des savoir-faire appauvris par la technologisation des matériaux de construction en usine.

N'hésitez pas à nous contacter pour tout renseignement ou demande de devis au 02 47 23 27 81 ou au 06 19 57 72 54 mais aussi par internet à l'adresse suivante : construireco@voila.fr

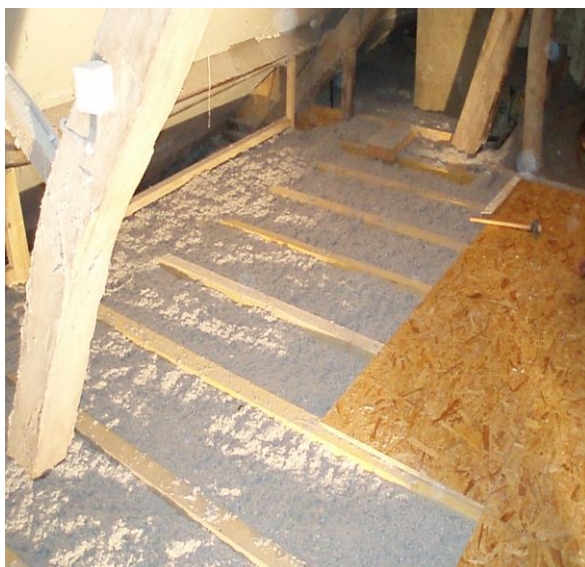
A bientôt !



Construction d'une extension ossature bois avec remplissage chaux / chanvre.



Mise en œuvre d'un enduit chaux / chanvre.



Isolation de combles perdus en ouate de cellulose.



Dalle chaux / chanvre